





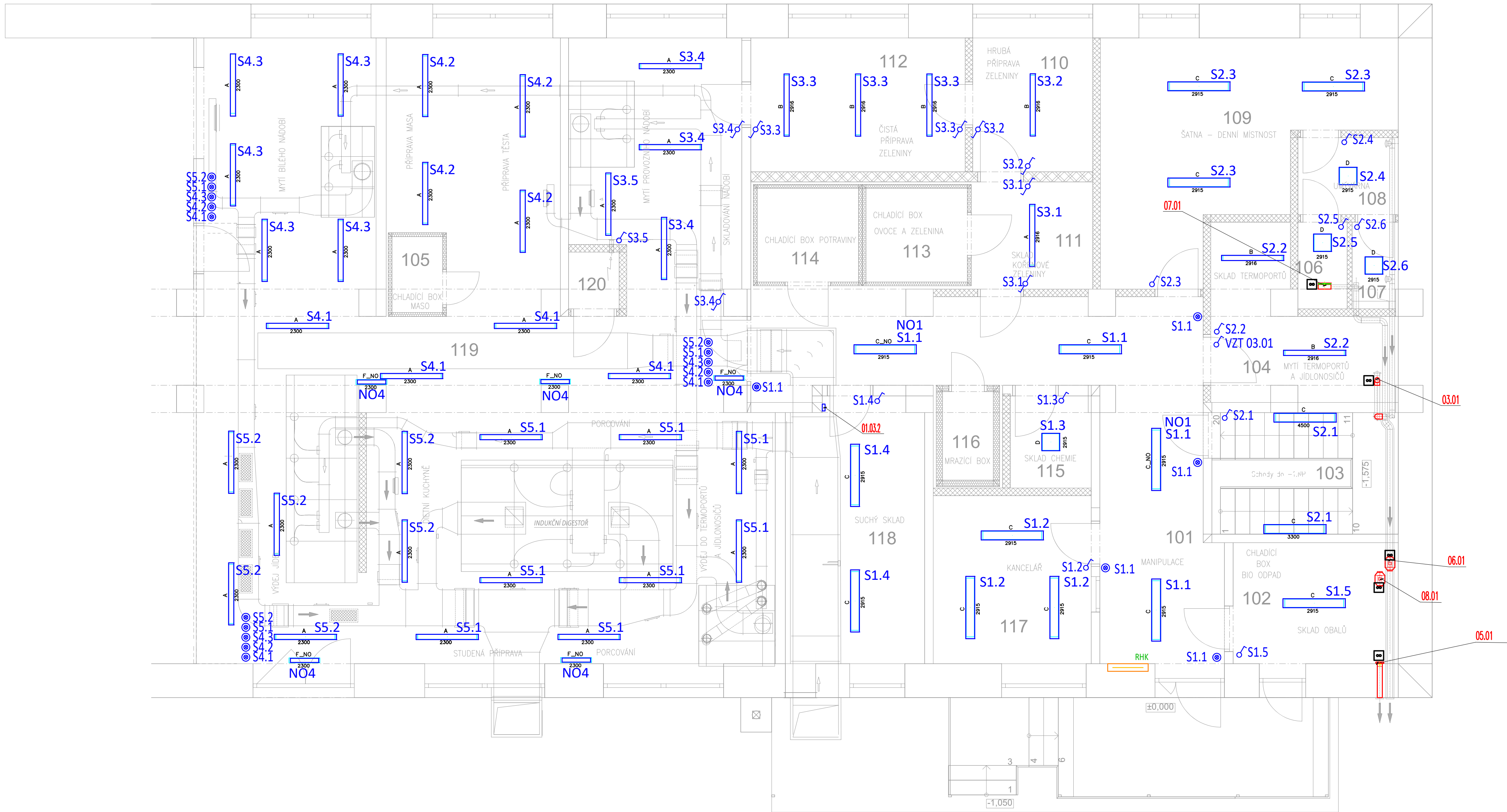


115	SKLAD CHEMIE	2,89
116	MRAZÍČÍ BOX	1,75
117	KANCELÁŘ	10,36
118	SUCHÝ SKLAD	14,18
119	KUCHYŇ	129,46
120	ÚKLID	1,12

OZN.	NÁZEV MÍSTNOSTI	PLOCHA (m ²)
101	CHODBA	28,80
102	SKLAD OBALŮ	8,06
103	SCODY	8,83
104	SKLAD A MYTÍ TERMOPORTŮ	8,80
105	CHL.BOX MASO	1,50
106	SPRCHA	1,66
107	WC	1,41
108	UMÝVÁRNA	3,01
109	ŠATNA / DENNÍ MÍSTNOST	19,95
110	HRUBÁ PŘÍPRAVA ZEL.	6,27
111	SKLAD KÖREN ZEL.	5,08
112	ČISTÁ PŘÍPRAVA ZEL.	11,19
113	CHLADIČÍ BOX VOZE A ZEL.	3,70
114	CHLADIČÍ BOX POTRAVINY	3,70

Legenda:

-  Rozvaděč
-  Střídavý vypínač č.6, 10A, IP44
-  Světlo 1
-  Tlačítkový ovladač se signálkou vestav. v tlačítku
-  Vypínač č.1, 10A, IP20
-  Ventilátor



POZNÁMKY:
Svítidla v průběžném provedení

PROSTOR:

MYTÍ TERMOPORTŮ, HRUBÁ a

CHODBA, SKLAD OBAŮ, SCHODY(montáž na stěnu), ŠATNA A DENNÍ MÍSTNOST, KANCELÁŘ, SUCHÁ SKLAD svítidla
přisazená ke stropu ve výšce 3 m.

SPRCHA, WC, UMÝVÁRNA, SKLAD CHEMIE svítidla přisazená ke stropu ve výšce 3 m.

SKLAD KOŘENOVÉ ZELENINY použita svítidla přisazená ke stropu ve výšce 3 m.

KUCHYŇ použita svítidla instalovaná ve výšce 2,3 m (zavěšení ke stropu) pod rozvody VZT. Uvažováno se samostatným
osvětlením prostorů digestoří.

EL. ROZVODY:

- Kabely rozvodů osvětlení použity CYKY
- Každý koncový prvek musí být trvale a zřetelně označen shodně s projektovou dokumentací.
- Spínače osazované do výše 1,15m nad podlahou, resp. dle potřeb i jinak. Přesné umístění upřesnit s ohledem na prostorové uspořádání vybavení. Nutno odsouhlasit před realizací investorem.
- Všechny elektrické projekční prvky musí být provedeny z nerezové, demontovatelné. Stávající rozváděč RK bude zrušen.
- Uložení vyžadovaný vedení mimo prostory kuchyní pod omítkou min. 15mm. V prostoru kuchyní svítidla zavěšené - kabely na samostatných příchytkách ke stropu.
- ovládací tlačítka okružů S4.1 + S4.2 + S4.3 + S5.1 + S5.2 zapojeny paralelně, jedním kabelem CYKY-V 7x1,5mm2 z RHK

Označení svítidla	Světelné zdroje
A	1 x LED, 26W, 3780lm, Ra80, 4000K
B	1 x LED, 36,1W, 5390lm, Ra80, 4000K
C	1 x LED, 36,3W, 5120lm, Ra80, 4000K
C_NO	1 x LED, 36,3W, 410lm, Ra80, 4000K
D	1 x LED, 23,1W, 2850lm, Ra80, 4000K
E	1 x LED, 13,2W, 1880lm, Ra80, 4000K
F_NO	1 x LED, 2W, 440lm, Ra80, 6500K, NO 1hoo

Požadavky profese VZT:
Zařízení č. 05 – Větrání skladu obalů m.102
Poz. 05.01 – Axialní ventilátor nástěnný s doběhem, instalovaný el. příkon 16 W , ~230V, 50Hz
Ovládání ventilátoru bude provedeno spínačem osvětlení S1.5 při vstupu do místnosti. Doběh je součástí ventilátoru

Zařízení č. 06- Větrání skladu a mytí termoportů m. 104
 Poz. 03.01 - Potrubní diagonální ventilátor s časovačem. Instalovaný el. příkon 25 W, ~230V, 50Hz
 Ovládání samostatným spínačem osvětlení umístěným při vstupu do místností m.104. Doběh je součástí ventilátoru.

Zařízení č. 07- Větrání sprchy m. 106
 Pozice 07.01 Radiální ventilátor pro zabudování do zdi. Napájení 230 V / 50 Hz, Příkon 16 W
 Ovládání ventilátoru bude provedeno spínačem osvětlení S2.5 umístěným při vstupu do místnosti (sprchy - m.106).

Zařízení č. 08 – Větrávání WC m.107 a umyvárny m.108
 Poz. 08.01 - Potrubní diagonální ventilátor s časovačem. Instalovaný el. příkon 25 W, ~230V, 50Hz
 Ovládání spínači osvětlení umístěnými při vstupu do místností m. 108 a 107. Doběh je součástí ventilátoru.

Poz 01.03.2 - Napájecí transformátor. PRI: 220-240VAC, 50/60Hz, 0,2A. Kabelem CYKY-J 3x1,5 z RHK.


NAVRŽENÁ INTENZITA OSVĚTLENÍ:

CHODBY, SKLADY: $E_m > 100 \text{ lx}$ v úrovni podlahy

WC, UMÝVÁRNA, SPRCHA, ŠATNA: $E_m > 200 \text{ lx}$ ve výšce pracovního stolu

DENNÍ MÍSTNOST, HR.PŘÍPRAVA ZELENINY, MYTÍ TERMOPORTŮ: Em>300 lx ve výšce pracovního stolu

KANCELÁŘ, ČISTÁ PŘÍPRAVA ZELENINY, KUCHYŇ: Em>500 lx ve výšce pracovního stolu

Vypracoval	Ing. K. Florian			
Projektant	Ing. K. Florian	<i>Florian</i>		
Zodp.proj.	Ing. F.Koliba			
Měst. úřad	Hodonín	Obec. úřad	Kyjov	
Investor	Střední škola polytechnická Kyjov příspěvková organizace, Havlíčkova 1223/17, 69701 Kyjov			Jarní 3448/2 695 01 Hodonín IČO: 29221714
Akce	Modernizace stravovacího provozu při SŠP Kyjov D.1.4.3 Elektroinstalace			DiČ: CZ29221714 Datum 09/2024 Dokumentace DPS Formát 8x A4 Měřítko 1:50
Obsah	Přídorys 1.NP - osvětlení			Paré: Číslo výkresu D.1.4.3.3